



REGIONE PUGLIA

*Area Politiche per riqualificazione, la tutela e la sicurezza
ambientale e per l'attuazione delle opere pubbliche*

Servizio Protezione Civile

Posizione Organizzativa "Volontariato, colonna mobile, formazione e informazione"



PROGRAMMA OPERATIVO FESR PUGLIA 2007-2013

ASSE II – Linea di Intervento 2.3

Attuazione Azione 2.3.3

“Rafforzamento delle strutture regionali di Protezione Civile”

ALLEGATO TECNICO N.7

AUTOMEZZO PESANTE ALLESTITO PER ATTIVITA' DI PROTEZIONE CIVILE, PER IL TRASPORTO DI CONTAINER E ATTREZZATURE. COMPLETO DI CENTINA, GRU E PEDANA POSTERIORE.

Dovrà essere fornito n. 1 automezzo pesante, cassonato, di nuova fabbricazione, allestito per attività di Protezione Civile della Regione Puglia, destinato al trasporto e alla movimentazione di attrezzature e container, con centina richiudibile, gru e sponda elettroidraulica posteriore.

L'automezzo, **pena esclusione dalla procedura di gara**, dovrà possedere i seguenti tecnici requisiti minimi:

1. Automezzo pesante;
2. Cassone con centina richiudibile;
3. Gru idraulica
4. Sponda elettroidraulica posteriore;

1. Automezzo Pesante

Caratteristiche tecniche componenti

Dati tecnici

- Motore

Ciclo diesel, 4 tempi, iniezione diretta, con turbina a geometria variabile ed intercooler, 6 cilindri in linea



REGIONE PUGLIA

*Area Politiche per riqualificazione, la tutela e la sicurezza
ambientale e per l'attuazione delle opere pubbliche*

Servizio Protezione Civile

Posizione Organizzativa "Volontariato, colonna mobile, formazione e informazione"



Raffreddamento ad acqua – iniettori pompa a controllo elettronico.
Termoavviatore ed arricchitore.
Conforme alle direttive Euro 5
Cilindrata di almeno cc 10.308 – alesaggio x corsa: 125 x 140 mm
Potenza massima CEE kW almeno 309 (Cv 420) a 2.100 giri / min
Coppia massima (CEE) Nm almeno 1900 (kgm 194), a 1050 – 1550 giri /min
Giri motore alla velocità di 90 km/h (configurazione base) di almeno: 1.406

giri / min

- **Cambio**

16 marce + 2 rm

Passo 4.500 mm

- **Frizione**

Monodisco a secco a tiro con molla a diaframma. Diametro 16". Comando disinnesto a pedale servoassistito.

- **Guida**

Idraulica a circolazione di sfere.

Volante regolabile in altezza ed inclinazione.

Bloccasterzo.

- **Telaio**

Longheroni in acciaio con sezione a "C" collegati da traverse intermedie chiodate; traverse anteriore e posteriore imbullonate. Larghezza: 770 mm. Dimensioni interne longherone 289x80 mm parte centrale 199x80 mm sbalzo posteriore Spessore 6,7mm.

Assale

In acciaio stampato con sezione a doppio "T".

Lubrificazione mozzi ad olio.

- **Ponte**

Portante a semplice riduzione. Lubrificazione mozzi ad olio. Bloccaggio differenziale.

- **3° Asse**

In acciaio stampato con ruote singole a sterzata comandata. Lubrificazione mozzi ad olio.

- **Sospensioni**

Anteriori: Molle a balestra paraboliche, a semplice flessibilità.

Barra stabilizzatrice e ammortizzatori telescopici idraulici.

Posteriori: 4 molle ad aria sul ponte 2 molle ad aria sul 3° asse escursione: +100/-80 mm. Barra stabilizzatrice e ammortizzatori telescopici idraulici. Controllo elettronico (ECAS) con comando di regolazione mobile e funzione di autodiagnosi.

- **Pneumatici**

Asse anteriore singoli. Ponte posteriore gemellati. 3° asse posteriore singoli.

Pneumatici di serie: 315/80R22,5

- **Impianto elettrico**



REGIONE PUGLIA

*Area Politiche per riqualificazione, la tutela e la sicurezza
ambientale e per l'attuazione delle opere pubbliche*

Servizio Protezione Civile

Posizione Organizzativa "Volontariato, colonna mobile, formazione e informazione"



Tensione: 24V
Batterie: 2 da 170Ah (12V)
Alternatore: 28V - 90A
Motorino d'avviamento: 24V – 4,5kW

- **Impianto frenante**

Freno di servizio

Sistema pneumatico a 2 circuiti indipendenti con sistema antibloccaggio (ABS) e correttore di frenata elettronico (EBL).

Componenti principali:

• Freni anteriori e posteriori a disco autoventilanti con pinze flottanti (diametro

dischi: 432mm)

• Compressore bicilindrico da 630 cc.

• Essiccatore aria riscaldato con gruppo regolatore di pressione integrato (APU).

Freno di soccorso

Conglobato con il freno di stazionamento

Freno di stazionamento, meccanico con cilindri a molla agente sulle ruote posteriori, con comando pneumatico a mano.

Freno motore a decompressione con comando a triplice attivazione.

- **Dispositivo S.C.R.**

Serbatoio AdBlue riscaldato su lato Dx

Catalizzatore su lato Sx

Modulo di dosaggio

Livello AdBlue e spia segnalazione anomalie

- **Cabina**

Ribaltabile idraulicamente a 60°, Sospensione meccanica su 4 punti.

Gradini di salita illuminati, Retrovisori riscaldabili elettricamente.

Alzacristalli elettrici.

Sedile autista a sospensione pneumatica, regolabile in senso longitudinale, verticale e nell'inclinazione dello schienale.

Volante regolabile in altezza ed inclinazione.

Vetri atermici.

Predisposizione radio VHF con antenna sul tetto.

Lettino inferiore componibile.

Check control.

Cruise Control.

Paraincastro anteriore e posteriore.

Lampeggianti di colore blu posizionati sul tetto

Sirena suono soccorso, installata nel vano motore del veicolo

- La cabina dovrà essere di colore Bianco dovrà essere prevista l'applicazione dei loghi istituzionali, i loghi da applicare saranno forniti contestualmente alla nota di



REGIONE PUGLIA

*Area Politiche per riqualificazione, la tutela e la sicurezza
ambientale e per l'attuazione delle opere pubbliche*

Servizio Protezione Civile

Posizione Organizzativa "Volontariato, colonna mobile, formazione e informazione"



affidamento della fornitura, comunque su supporto informatico a mezzo posta raccomandata A/R, con indicazione sulle dimensioni).

Equipaggiamenti e condizioni richieste

Gli equipaggiamenti e dotazioni richiesti al mezzo, oltre a quelli già previsti di serie, sono elencati di seguito:

- Alzacristalli elettrici
- Avvisatore acustico di retromarcia
- Bloccaggio differenziale
- Cinture di sicurezza integrate nei sedili
- Condizionatore a regolazione manuale
- Connettore per allestimenti
- Convertitore di tensione 24/12 Volt a 20 A
- Cruise control
- EBS (comprende ABS – ASR)
- Essiccatore aria impianto pneumatico riscaldato
- Expansion module
- Filtro antipolline
- Freni a disco anteriori e posteriori
- Giunto ISO 15 poli
- Limitatore di velocità a 90 km/h
- Martinetto di sollevamento
- Paraincastro anteriore e posteriore
- Paraurti in plastica non verniciato
- Piano di scrittura per volante
- Portabottiglie
- Portaruota di scorta
- Predisposizione comando presa di forza
- Predisposizione radio VHF
- Autoradio con lettore CD e comandi al volante
- Prefiltro gasolio riscaldato
- Ruota di scorta
- Sedile autista "Top Comfort" (pneumatico, regolazione lombare, riscaldato, cuscino regolabile, in velluto)
- Sedile passeggero regolabile, pneumatico
- Serbatoi impianto frenante in alluminio
- Serbatoio urea (AdBlue) maggiorato a lt 100
- Specchi retrovisori riscaldabili e regolabili elettricamente
- Spia + cicalino bassa pressione freni rimorchio/semirimorchio



REGIONE PUGLIA

*Area Politiche per riqualificazione, la tutela e la sicurezza
ambientale e per l'attuazione delle opere pubbliche*

Servizio Protezione Civile

Posizione Organizzativa "Volontariato, colonna mobile, formazione e informazione"



- Staccabatterie manuale
- Tendine parasole avvolgibili su porte
- Tendine parasole a comando elettrico su parabrezza
- Traversa posteriore di traino da 200 Kn
- Gancio traino
- Vetri atermici
- Visiera parasole esterna con maniglia di appiglio
- Tetto alto
- Botola sul padiglione a comando elettrico
- N. 2 lettini, con protezione
- Rallentatore idraulico integrato
- Riscaldatore indipendente cabina, ad aria
- Fari antinebbia e di profondità integrati
- Lava proiettori a getto
- Balestre anteriori paraboliche rinforzate
- Batterie maggiorate da 220 Ah
- estintore a polvere di minimo 3 Kg, alloggiato in posizione verticale nel relativo supporto installato all'interno dell'abitacolo in posizione da concordare
- astuccio di primo soccorso idoneo per autoveicoli
- fasce adesive rifrangenti, posizionate sul perimetro del veicolo come disposto dalle nuove normative sul codice della strada
- giubbetto rifrangente
- catene da neve
- cassetta attrezzi per manutenzione ordinaria
- torcia ricaricabile, con le seguenti caratteristiche tecniche:
 - alimentazione da 12 Volt;
 - batterie ricaricabili di lunga durata;
 - resistenza all'acqua;
 - di facile impugnatura (formato tondo);
 - cono segnalatore in plastica trasparente adatto alla torcia fornita;

La suddetta torcia dovrà essere applicata, con apposito supporto che dovrà consentire la ricarica delle batterie della torcia ed essere completo di dispositivo di blocco della corrente a batterie cariche.

Dimensioni e dati tecnici

X	Passo	mm	4.500
K	Lunghezza max	mm	9.488
Y	Sbalzo posteriore	mm	2.073
	Diametro minimo di volta	mm	16.400
W	Lunghezza carrozzabile max	mm	7.560



REGIONE PUGLIA

Area Politiche per riqualificazione, la tutela e la sicurezza
ambientale e per l'attuazione delle opere pubbliche

Servizio Protezione Civile

Posizione Organizzativa "Volontariato, colonna mobile, formazione e informazione"



E	Larghezza max (*)	mm	2.550
	Larghezza carrozzabile	mm	2.550
D	Distanza asse anteriore – inizio allestimento	mm	900
C ₁	Carreggiata anteriore	mm	2.040
C ₂	Carreggiata posteriore	mm	1.820
	Carreggiata 3° asse	mm	2.040
T	Altezza telaio a vuoto	mm	1.020
L	Altezza minima da terra	mm	227
H	Altezza max a vuoto	mm	3.000

* = esclusi indicatori di direzione laterali e specchi retrovisori

Massa totale a terra (MTT)	kg	26.000
Massa totale combinazione (MTC)	kg	44.000
Massa ammissibile asse anteriore	kg	8.000
Massa ammissibile asse posteriore	kg	20.000
Tara veicolo in ordine di marcia	kg	8.270
Ripartizione tara su asse anteriore	kg	4.965
Ripartizione tara su assi posteriori	kg	3.305
Serbatoio carburante	lt	600
Serbatoio AdBlue	lt	100

Dovrà essere garantita la presenza capillare in Puglia di officine autorizzate da casa madre per autotelai (minimo 15 officine), al fine di poter disporre di interventi riparativi capillari ed in tempi rapidissimi, con data di nomina antecedente alla pubblicazione del Bando e con pluriennale esperienza, per il marchio degli autotelai proposti.

2. Cassone con centina richiudibile;

Cassone fisso - nuovo di fabbrica - avente dimensioni di circa 6200/6300x2550 con controtelaio molto rinforzato, così costituito:

- Pianale in multistrato marino "Schuman" carrellabile rinforzato;
- Parafanghi posteriori, cassetto attrezzi, tanica lavamani, paracicli laterali, luci esterne perimetrali a led, fasce e tabelle riflettenti omologate CE;
- Applicazione di **N°08 ancoraggi Twist-Lock** integrati nel pianale per ancoraggio ai blocchi d'angolo già presenti sulle casse mobili da 10 e da 20 piedi;
- **Kit copertura scorrevole a movimentazione manuale**, di colore BIANCO, certificato UNI EN ISO 9001-2008, UNI EN ISO 3834-2:2006, ed attestato SOA, dim. mm.6200/6300 circa, con altezza interna utile tale da coprire nello scorrimento il container ed inglobarlo tutto completamente;



REGIONE PUGLIA

Area Politiche per riqualificazione, la tutela e la sicurezza ambientale e per l'attuazione delle opere pubbliche

Servizio Protezione Civile

Posizione Organizzativa "Volontariato, colonna mobile, formazione e informazione"



- La copertura scorrevole so dovrà poter movimentare e richiudere sia verso la gru che verso la parte posteriore del cassone;
- Struttura scorrevole rinforzata con archi in tubolare di acciaio, sia alla parte terminale anteriore (vicino la gru) che a quella posteriore dove dovrà essere previsto un pannello verticale autoarrotolante da chiudere quando necessario;
- Copertura del telo in PVC 680 gr. rinforzato nelle zone di maggiore usura;



- La copertura dovrà essere di colore Bianco e sui teli laterali dovrà essere prevista l'applicazione dei loghi istituzionali, i loghi da applicare saranno forniti contestualmente alla nota di affidamento della fornitura, comunque su supporto informatico a mezzo posta raccomandata A/R, con indicazione sulle dimensioni.

3. Gru idraulica



REGIONE PUGLIA

Area Politiche per riqualificazione, la tutela e la sicurezza ambientale e per l'attuazione delle opere pubbliche

Servizio Protezione Civile

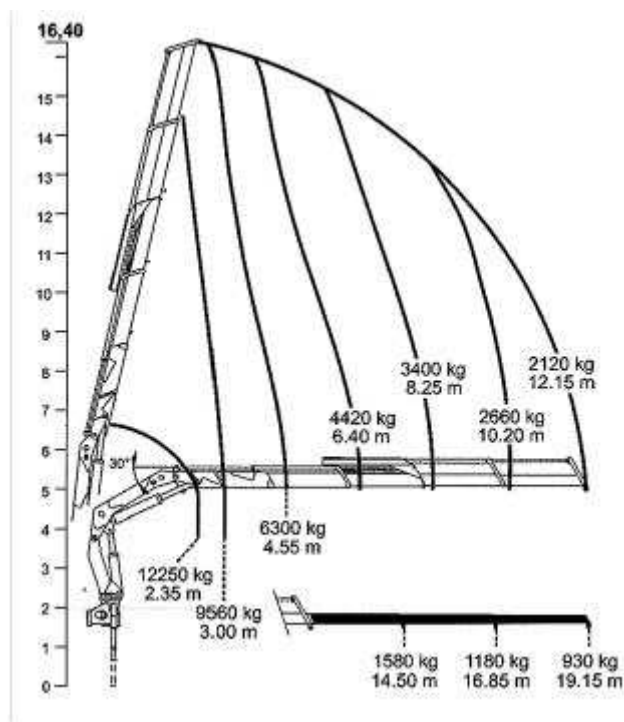
Posizione Organizzativa "Volontariato, colonna mobile, formazione e informazione"



Il mezzo dovrà essere concepito per un utilizzo "multiruolo", per i servizi per la Protezione Civile, e dovrà essere allestito con:

GRU retrocabina, dotata di:

- Dispositivo antiribaltamento;
- Traversa idraulica $18 < x < 31$, con distributore e comandi bilaterali;
- Montaggio gru $20.000 < x \leq 30.000$;
- Montaggio traversa idraulica.



Dati tecnici gru

Momento massimo di sollevamento, almeno	kNm	279,6
Massima capacità di sollevamento, almeno	kg	12.250
Massima capacità nominale, almeno	kg	14.250
Massimo sfilo idraulico, almeno	mt	12,600
Pressione di lavoro, almeno	bar	320
Capacità serbatoio, almeno	lt	138
Angolo di rotazione, almeno		402°
Coppia di rotazione, almeno	kNm	42



REGIONE PUGLIA

*Area Politiche per riqualificazione, la tutela e la sicurezza
ambientale e per l'attuazione delle opere pubbliche*

Servizio Protezione Civile

Posizione Organizzativa "Volontariato, colonna mobile, formazione e informazione"



Gli stabilizzatori dovranno essere accessoriati con piastre di appoggio al suolo con una larghezza almeno doppia, rispetto al piattello degli stabilizzatori installati. Le piastra d'appoggio dovranno essere allocate in appositi vani vicini agli stabilizzatori.

La gru dovrà essere accessoriata con un radiocomando a distanza, per la movimentazione del braccio, realizzato in un materiale che garantisca una buona resistenza all'acqua e agli urti accidentali, completo di cinta a tracolla.

4. Sponda elettroidraulica con telecomando

Il mezzo dovrà essere allestito con sponda elettroidraulica con telecomando, tipo retrattile, sotto telaio, avente portata da kg.2000 completa di comando a piede e kit a normativa CE;

- **Kit piedi stabilizzatori idraulici** incassati alla sponda idraulica.

Dovrà essere garantita la presenza in Puglia (almeno una su Bari) di più officine autorizzate dalla casa madre per gli autotelai, al fine di poter disporre di interventi riparativi capillari ed in tempi rapidissimi.

L'indicazione delle suddette officine dovrà essere comunicata come indicato nel disciplinare di gara.

REQUISITI E DOCUMENTAZIONE A CORREDO FORNITURA

L'autocarro, l'allestimento e gli accessori dovranno essere "**nuovi di fabbrica**" ed in perfetta efficienza di meccanica e di carrozzeria. Dovranno essere coperti da garanzia del produttore. La Regione Puglia - Protezione Civile - sarà sollevata da qualsiasi responsabilità derivante da difetti di produzione, guasti a questi riconducibili, malfunzionamenti ed altri vizi occulti o palesi. Il Fornitore avrà comunque l'obbligo di garantire che il complessivo sia efficiente ed atto all'uso cui è destinato, fornendo tutti i servizi previsti nel presente Capitolato.

1 MONTAGGIO ATTREZZATURE ED IMMATRICOLAZIONE VEICOLI

La ditta aggiudicatrice dovrà provvedere all'allestimento del veicolo, ed al collaudo di tutte le attrezzature allestite. **Inoltre la ditta aggiudicatrice dovrà provvedere all'istallazione di apparecchiature radio che saranno fornite da questa amministrazione ed installate secondo le indicazioni tecniche fornite.**

I veicoli dovranno essere immatricolati come autoveicoli di Protezione Civile come previsto dal Decreto del Ministero delle Infrastrutture e dei trasporti del 05 Ottobre 2009 che va a modificare l'art. 177, comma 1, del decreto legislativo 30 aprile 1992, n. 285, e intestato alla Regione Puglia Servizio Protezione Civile

2 DOCUMENTAZIONE, MANUALISTICA



REGIONE PUGLIA

*Area Politiche per riqualificazione, la tutela e la sicurezza
ambientale e per l'attuazione delle opere pubbliche*

Servizio Protezione Civile

Posizione Organizzativa "Volontariato, colonna mobile, formazione e informazione"



La ditta aggiudicatrice dovrà fornire i seguenti documenti, relativi alle unità richieste:

- Manuale d'uso e manutenzione (in lingua italiana) per ogni singolo veicolo e attrezzatura installata.
- Dichiarazioni di conformità CE relative al veicolo ed a tutti i componenti descritti e facenti parte dell'allestimento.

3 ATTIVITÀ FORMATIVA ALLA CONSEGNA

In corrispondenza della data consegna, o nei giorni immediatamente successivi, è richiesto un periodo di attività formativa sull'utilizzo del mezzo e del suo allestimento, specifico sulle attività seguenti:

- utilizzo del mezzo e dei suoi accessori
- attività di verifica/ispezione regolamentate dal manuale d'uso e manutenzione (solamente quelle eseguibili da personale non specializzato)
- dispositivi di sicurezza in dotazione sul mezzo
- utilizzo della gru e **rilascio di eventuale abilitazione speciale all'utilizzo della stessa.**
- utilizzo della centina
- utilizzo della pedana idraulica posteriore

4 **Garanzia**

La ditta aggiudicatrice, dovrà garantire una garanzia minima di 1 (uno) anno, per allestimento e autotelaio al quali si aggiungerà un ulteriore anno di garanzia per la catena cinematica (motore, cambio e differenziale) .

5 **Personalizzazioni:**

Dovrà essere prevista la fornitura e l'applicazione di una serie di personalizzazioni, le quali saranno fornite contestualmente alla nota di affidamento della fornitura, comunque su supporto informatico a mezzo posta raccomandata A/R, con indicazione sulle dimensioni.