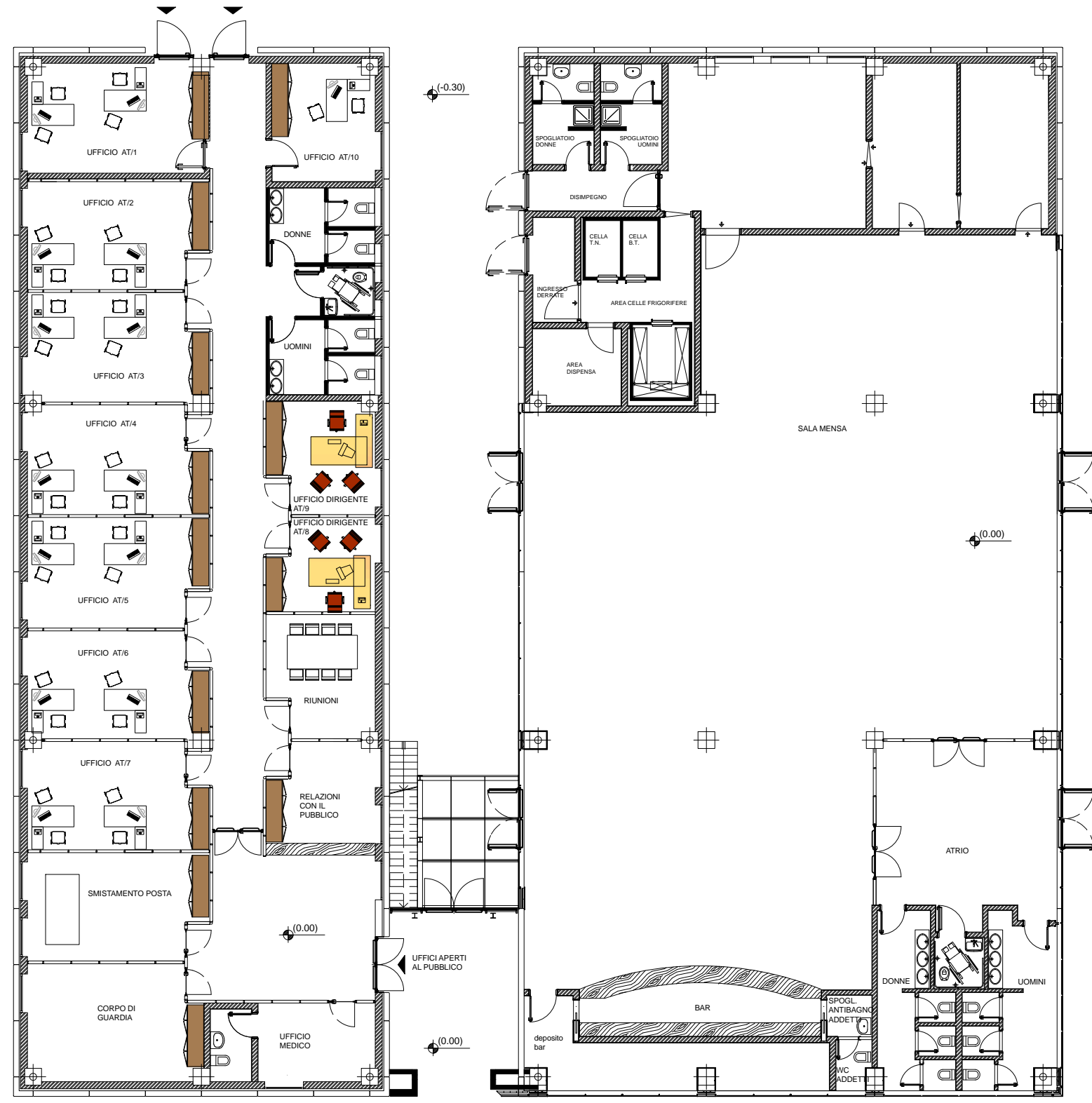




**Fornitura di arredi per ufficio  
nuova sede della Regione Puglia  
– Via Gentile – BARI**

**ALLEGATO 6  
TAVOLE ARREDI CORPO A –  
PIANO T**

**Redazione: Arch. Massimiliano Basile**



- tavola 1 - LINEA DIREZIONALE / UFFICIO DIRIGENTE
- tavola 2 - LINEA OPERATIVA / UFFICIO CON 1 SCRIVANIE
- tavola 3 - LINEA OPERATIVA / UFFICIO CON 2 SCRIVANIE

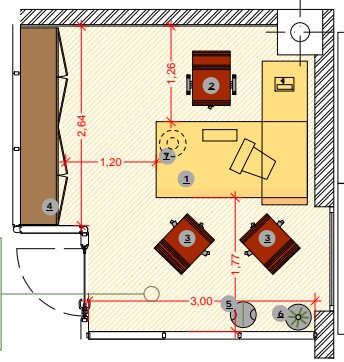


**UFFICIO  
CORPO A**

**PIANO TERRA**  
tipologia N° 1  
scrivania  
LINEA DIREZIONALE

SOTTOMODULO	DESCRIZIONE	N°	DIMENSIONE cm.	QU.	COD. E.P.
POSTAZIONE UFFICIO DIRIGENTE (tipo A) QUANTITA' 1	Scrivania	1	200x190xh.72	1	
	Poltrona	2		1	
	Interlocutoria	3		2	
ARREDI DI COMPLETAMENTO	Armadio contenitore con ante	4	260x50xh.268	1	
ACCESSORI	Porta ombrelli	5		1	
	Appendiabiti	6		1	
	Cestino	7		1	
RIFERIMENTO LOCALE	AT/9				

Tipologia DIREZIONALE -  
UFFICIO DIRIGENTE  
(tipo A)-  
Mq 14.57

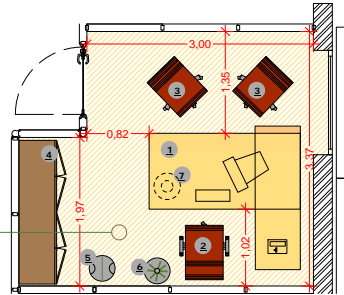


**UFFICIO  
CORPO A**

**PIANO TERRA**  
tipologia N° 1  
scrivania  
LINEA DIREZIONALE

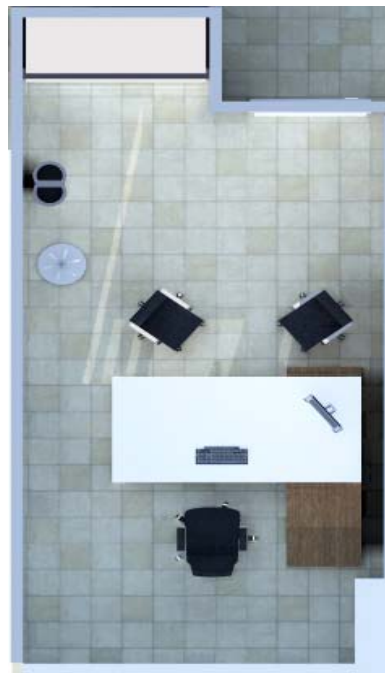
SOTTOMODULO	DESCRIZIONE	N°	DIMENSIONE cm.	QU.	COD. E.P.
POSTAZIONE UFFICIO DIRIGENTE (tipo B) QUANTITA' 1	Scrivania	1	200x190xh.72	1	
	Poltrona	2		1	
	Interlocutoria	3		2	
ARREDI DI COMPLETAMENTO	Armadio contenitore con ante	4	190x50xh.268	1	
ACCESSORI	Porta ombrelli	5		1	
	Appendiabiti	6		1	
	Cestino	7		1	
RIFERIMENTO LOCALE	AT/8				

Tipologia DIREZIONALE -  
UFFICIO DIRIGENTE  
(tipo B)-  
Mq 12.13



CORPO A - PIANO TERRA

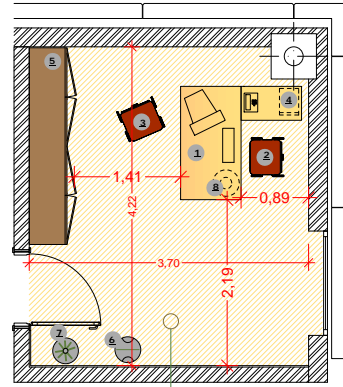
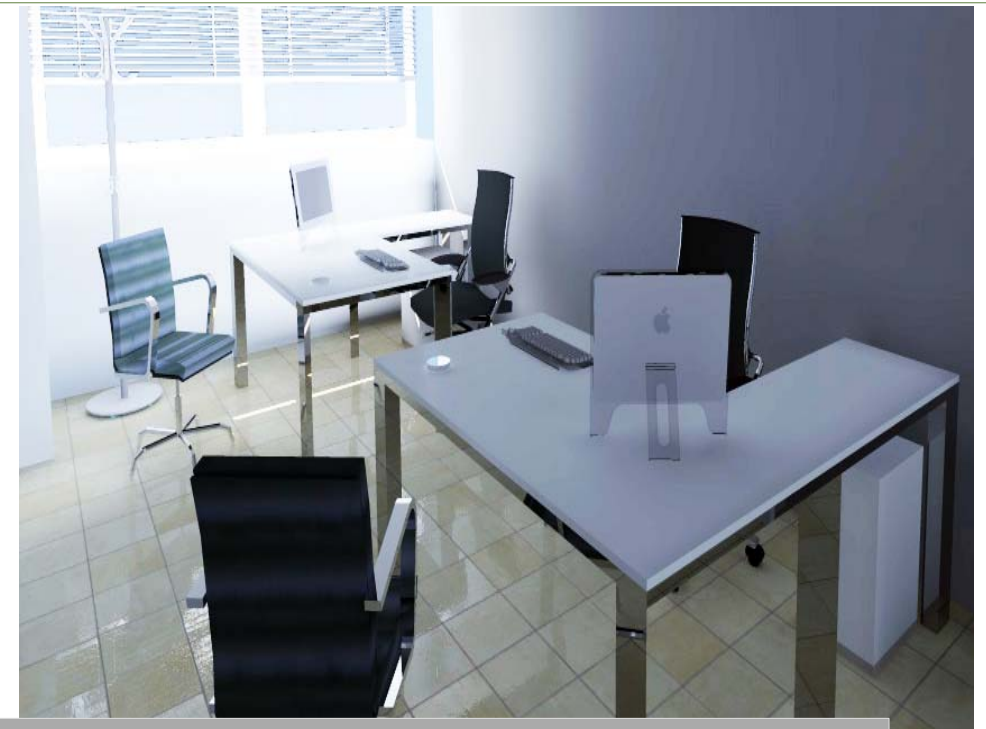
SCALA 1:500



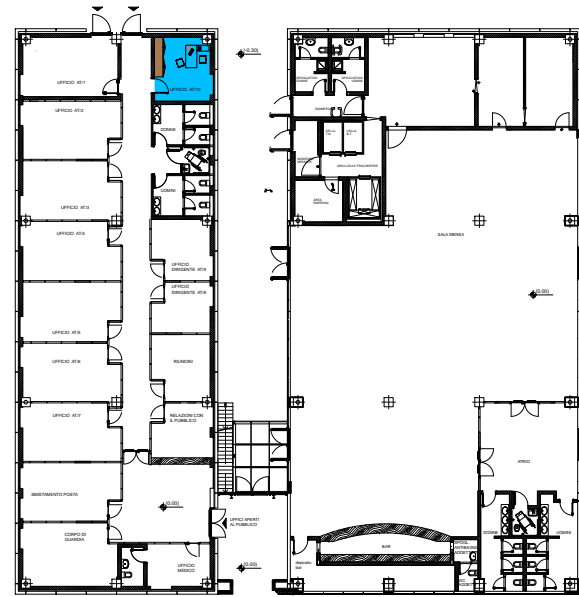
**UFFICIO  
CORPO A**

**PIANO TERRA**  
tipologia N° 1  
scrivania  
LINEA OPERATIVA

SOTTOMODULO	DESCRIZIONE	N°	DIMENSIONE cm.	QU.	COD. E.P.
POSTAZIONE OPERATIVA (tipo E) QUANTITA' 1	Scrivania	1	150x160xh.72	2	
	Poltrona	2		2	
	Interlocutoria	3		2	
ARREDI DI COMPLETAMENTO	Armadio contenitore con ante	4	260x50xh.268	1	
ACCESSORI	Porta ombrelli	6		1	
	Appendiabiti	7		1	
	Cestino	8		2	
RIFERIMENTO LOCALE	AT/10				

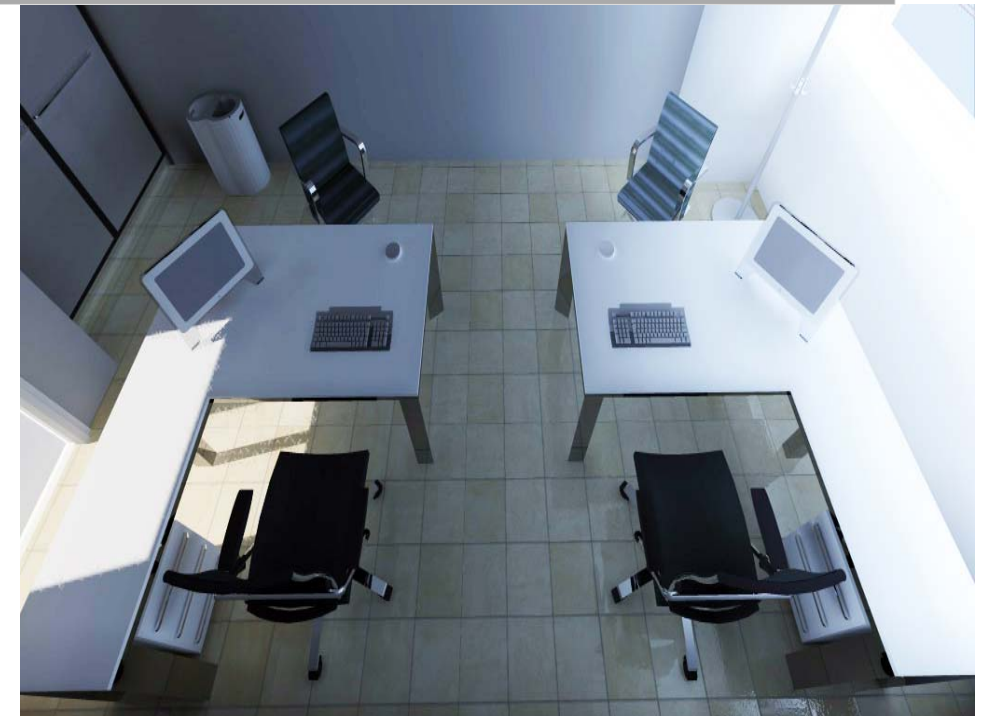


Tipologia 1 scrivania -  
UFFICIO OPERATIVO -  
Mq 15,56



CORPO A - PIANO TERRA

SCALA 1:500

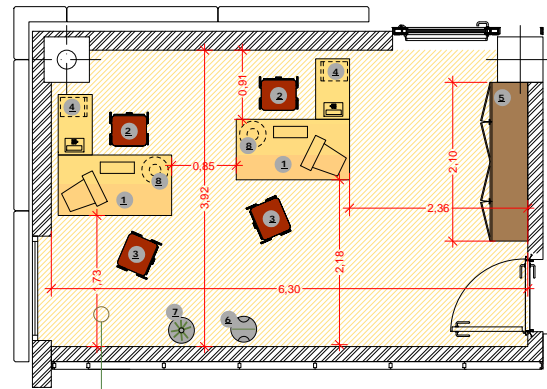




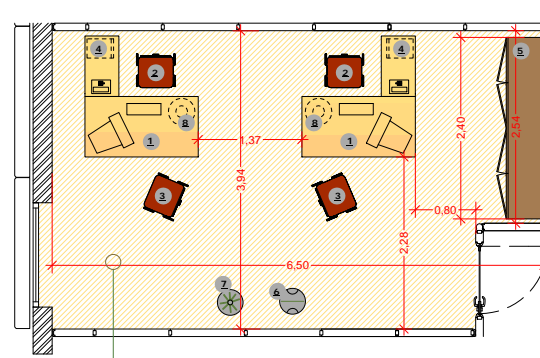
SOTTOMODULO	DESCRIZIONE	N°	DIMENSIONE cm.	QU.	COD. F.P.
<b>UFFICIO CORPO A</b>	<b>POSTAZIONE OPERATIVA (tipo A)</b>				
	Scrivania	1	150x160xh.72	2	
	Poltrona	2		2	
	Interlocutoria	3		2	
	<b>QUANTITA' 1</b>				
<b>PIANO TERRA</b> tipologia N° 2 scrivania LINEA OPERATIVA	<b>ARREDI DI COMPLETAMENTO</b>				
	Armadio contenitore con ante	4	210x50xh.268	1	
<b>ACCESSORI</b>	Porta ombrelli	5		1	
	Appendiabiti	6		1	
	Cestino	7		2	
<b>RIFERIMENTO LOCALE</b>	AT/1				

SOTTOMODULO	DESCRIZIONE	N°	DIMENSIONE cm.	QU.	COD. F.P.
<b>UFFICIO CORPO A</b>	<b>POSTAZIONE OPERATIVA (tipo B)</b>				
	Scrivania	1	150x160xh.72	2	
	Poltrona	2		2	
	Interlocutoria	3		2	
	<b>QUANTITA' 2</b>				
<b>PIANO TERRA</b> tipologia N° 2 scrivania LINEA OPERATIVA	<b>ARREDI DI COMPLETAMENTO</b>				
	Armadio contenitore con ante	4	240x50xh.268	1	
<b>ACCESSORI</b>	Porta ombrelli	5		1	
	Appendiabiti	6		1	
	Cestino	7		2	
<b>RIFERIMENTO LOCALE</b>	AT/2; AT/5				

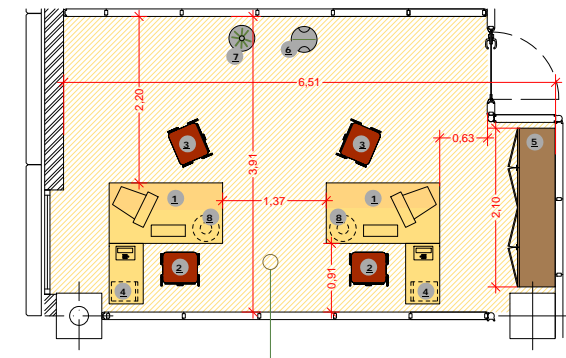
SOTTOMODULO	DESCRIZIONE	N°	DIMENSIONE cm.	QU.	COD. F.P.
<b>UFFICIO CORPO A</b>	<b>POSTAZIONE OPERATIVA (tipo C)</b>				
	Scrivania	1	150x160xh.72	2	
	Poltrona	2		2	
	Interlocutoria	3		2	
	<b>QUANTITA' 4</b>				
<b>PIANO TERRA</b> tipologia N° 2 scrivania LINEA OPERATIVA	<b>ARREDI DI COMPLETAMENTO</b>				
	Armadio contenitore con ante	4	210x50xh.268	1	
<b>ACCESSORI</b>	Porta ombrelli	6		1	
	Appendiabiti	7		1	
	Cestino	8		2	
<b>RIFERIMENTO LOCALE</b>	AT/3; AT/4; AT/6; AT/7				



Tipologia 2 scrivanie -  
UFFICIO OPERATIVO -  
(tipo A)  
Mq 24,58



Tipologia 2 scrivanie -  
UFFICIO OPERATIVO -  
(tipo B)  
Mq 24,65



Tipologia 2 scrivanie -  
UFFICIO OPERATIVO -  
(tipo C)  
Mq 24,12



CORPO A - PIANO TERRA

SCALA 1:500

